

Испытательная лаборатория (центр) «Радиометрическое отделение» создана на базе радиометрического отделения АО «АТЦ Росатома» и является его структурным подразделением

Для проведения лабораторных исследований (испытаний) Заказчик заполняет бланк заявки, либо по форме предприятия.

Для проведения измерений (испытаний) пробы принимаются с понедельника по пятницу с 9-00 до 16-00 по месту осуществления деятельности.

При необходимости пробы могут быть отобраны нашими специалистами, с использованием транспорта Лаборатории или Заказчика, о чем необходимо сделать соответствующую отметку в заявке.

Сроки и стоимость лабораторных исследований (испытаний) зависят от вида исследований, количества исследуемых показателей, используемых методов исследования и способа пробоподготовки.

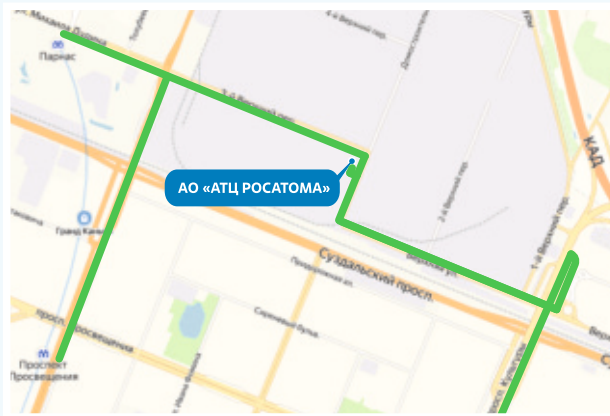


Руководитель лаборатории

Сергеев Андрей Сергеевич
Начальник радиометрического отделения
Тел. +7 (812) 702-19-01 доб. 1280
Email: sergeev@nwatom.ru



ОФОРМИТЬ ЗАЯВКУ



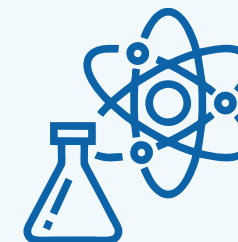
194292, г. Санкт-Петербург
3-й Верхний переулок, д. 2
Тел.: +7 (812) 702-19-01
E-mail: spb@nwatom.ru

www.nwatom.ru



АВАРИЙНО-
ТЕХНИЧЕСКИЙ ЦЕНТР
РОСАТОМ

Испытательная лаборатория (центр) «Радиометрическое отделение»



Мы предоставляем широкий спектр услуг юридическим лицам, представителям государственных структур, индивидуальным предпринимателям и физическим лицам по проведению спектрометрических, радиометрических, дозиметрических измерений объектов и проб.

ОБЕСПЕЧИВАЕМ ВЫСОКУЮ ТОЧНОСТЬ И КАЧЕСТВО НА ВСЕХ ЭТАПАХ РАБОТ!



ЛАБОРАТОРИЯ ОКАЗЫВАЕТ СЛЕДУЮЩИЕ УСЛУГИ

- измерение активности большинства гамма-излучающих радионуклидов в счетных образцах, изготовленных из сырья и продуктов промышленного производства, проб окружающей среды (вода, почва, воздух), технологических сред
- измерение содержания стронция-90 в пищевых продуктах, объектах окружающей среды
- измерение содержания трития в воде
- измерение естественных радионуклидов в строительных материалах, в сырье
- дозиметрические измерения металлов, упаковок с РВ и РАО, помещений жилых, общественных и производственных зданий и сооружений, земельных участков под строительство жилых домов, зданий и сооружений общественного и производственного назначения
- измерение поверхностной загрязненности поверхностей помещений, оборудования, кожных покровов, одежды и др.
- отбор проб



Полная номенклатура испытуемой продукции, товаров и объектов, выполняемых работ и услуг, видов испытаний определены в области аккредитации, утвержденной Федеральной службой по аккредитации.

МЫ СОБЛЮДАЕМ ВСЕ НОРМЫ И ТРЕБОВАНИЯ РАДИАЦИОННОЙ БЕЗОПАСНОСТИ!



Мы обладаем самым современным оборудованием и квалифицированным персоналом, способным обеспечить высокую точность и достоверность результатов

Лаборатория участвует в международных профессиональных тестированиях в рамках деятельности международной сети исследовательских лабораторий ALMERA, действующей под эгидой МАГАТЭ и успешно проходит межлабораторные сличительные испытания.



Лаборатория соответствует требованиям ГОСТ ISO/IEC 17025 и критериям аккредитации, предъявляемым к деятельности испытательной лаборатории (центра).

Уникальный номер записи об аккредитации в реестре аккредитованных лиц RA.RU.21NB16.

Дата внесения в реестр сведений об аккредитованном лице 28.02.2018 г.

